



新 国立新美術館
THE NATIONAL ART CENTER, TOKYO

概要 Profile

目次 Contents

活動方針・事業内容	2
Mission, Our Core Activities	
沿革	4
History	
組織図	5
Organization	
建築	6
Architecture	
展覧会事業	8
Exhibitions	
情報資料収集・提供事業	10
Information Collection and Dissemination	
教育普及事業	12
Education and Public Programs	
シンボルマーク・ロゴタイプ	14
Logomark and Logotypes	
施設貸出	15
Facility Rental	
利用案内	16
General Information	

活動方針

国立新美術館は、芸術を介した相互理解と共生の視点に立った新しい文化の創造に寄与することを使命に、2007年、独立行政法人国立美術館に属する5番目の施設として開館しました。以来、コレクションを持たない代わりに、人々がさまざまな芸術表現を体験し、学び、多様な価値観を認め合うことができるアートセンターとして活動しています。具体的には、国内最大級の展示スペース(14,000㎡)を生かした多彩な展覧会の開催や、美術に関する情報や資料の収集・公開・提供、さまざまな教育普及プログラムの実施に取り組んでいます。

事業内容

1 展覧会事業

—さまざまな芸術表現を紹介し、新たな視点を提起する美術館

- ・全国的な活動を行っている美術団体等に発表の場を提供します。
- ・さまざまな分野における新しい表現を紹介し、同時代の芸術の振興に努めます。
- ・現代にふさわしいテーマや知見に基づいて、さまざまな時代や地域の美術を紹介します。
- ・調査研究の成果を、多様な展示活動を通じて、分かりやすく普及していくことに努めます。

2 情報資料収集・提供事業

—情報や資料の収集・公開を通じて人と芸術をつなぐ美術館

- ・国内の展覧会に関する情報を収集し提供します。
- ・戦後の国内の展覧会カタログを網羅的に収集し公開します。
- ・日本の近代以降の美術に関するさまざまな資料を収集し公開します。

3 教育普及事業

—参加し交流し創造する美術館

- ・展覧会にあわせた講演会やシンポジウム、ギャラリートークを実施します。
- ・作家トークやワークショップにより、アートを楽しみ、アートについて語りあうための場を提供します。
- ・インターンシップやボランティア・プログラムをとおして、美術館における実践的な活動の場を提供します。
- ・美術館の教育普及事業に関する資料の収集に努めます。

Mission

The National Art Center, Tokyo opened in 2007 with the mission of contributing to the creation of a new culture that advances mutual understanding and inclusion through the power of art. Since then, the NACT—the fifth institution to be established under the Independent Administrative Institution National Museum of Art—has functioned as an art center without permanent collections that provides the public with a place where they can experience many different forms of artistic expression, make new discoveries, and share diverse values. In addition to hosting a broad spectrum of art shows in one of Japan’s largest art exhibition spaces (14,000 m²), the NACT also collects, provides, and makes publicly accessible diverse art information/resources and runs various educational and public programs.

Our Core Activities

1 Exhibitions

—The NACT presents a large variety of art expressions and offers fresh perspectives on artistic creativity.

- Artist associations that run nationwide activities are provided with a place to hold exhibitions.
- New expressions in various fields are showcased to cultivate interest in contemporary art.
- Art from diverse eras and regions is presented through themes and insights that speak to today’s audiences.
- Research findings are shared in an easy-to-understand form through various types of exhibitions.

2 Information Collection and Dissemination

—The NACT connects people and art through the gathering and sharing of information resources.

- Information about art exhibitions held in Japan is gathered and shared.
- Post-WWII Japanese art exhibition catalogs are comprehensively collected and made accessible to the public.
- Various materials related to modern and contemporary Japanese art are collected and made accessible to the public.

3 Education and Public Programs

—The NACT serves as a site of participation, interaction, and creativity.

- Lectures, symposiums, and gallery talks related to exhibitions are regularly organized.
- Through artists’ talks and workshops, diverse audiences are provided with opportunities to learn about and discuss different works of art.
- Internship and volunteer programs provide opportunities for hands-on activities at the NACT.
- Information and materials are collected on educational extension projects at art museums.

沿革

国立新美術館は、1978(昭和53)年に美術関係者から出された「首都東京に公募展に必要な新しい美術館建設」の要望等を受けて設立準備が進められました。

2007年の開館以来、東京国立近代美術館・国立工芸館、国立西洋美術館、国立映画アーカイブ、京都国立近代美術館、国立国際美術館とともに、2001(平成13)年に発足した独立行政法人国立美術館によって運営・管理されています。

- 1999(平成11)年 文化庁が「新国立美術展示施設(ナショナル・ギャラリー)(仮称)設立準備委員会」を設置
- 2000(平成12)年 文部科学省が設計業務を黒川紀章・日本設計共同体に委託
- 2003(平成15)年 設立準備室を設置 全国公募により、正式名称を「国立新美術館」に決定
- 2006(平成18)年 竣工 「独立行政法人国立美術館 国立新美術館」として機関設置
- 2007(平成19)年 1月21日開館

歴代館長

- 林田 英樹 :2006(平成18)年7月～2011(平成23)年12月
- 青木 保 :2012(平成24)年1月～2019(平成31)年3月
- 逢坂 恵理子 :2019(令和元)年10月～

History

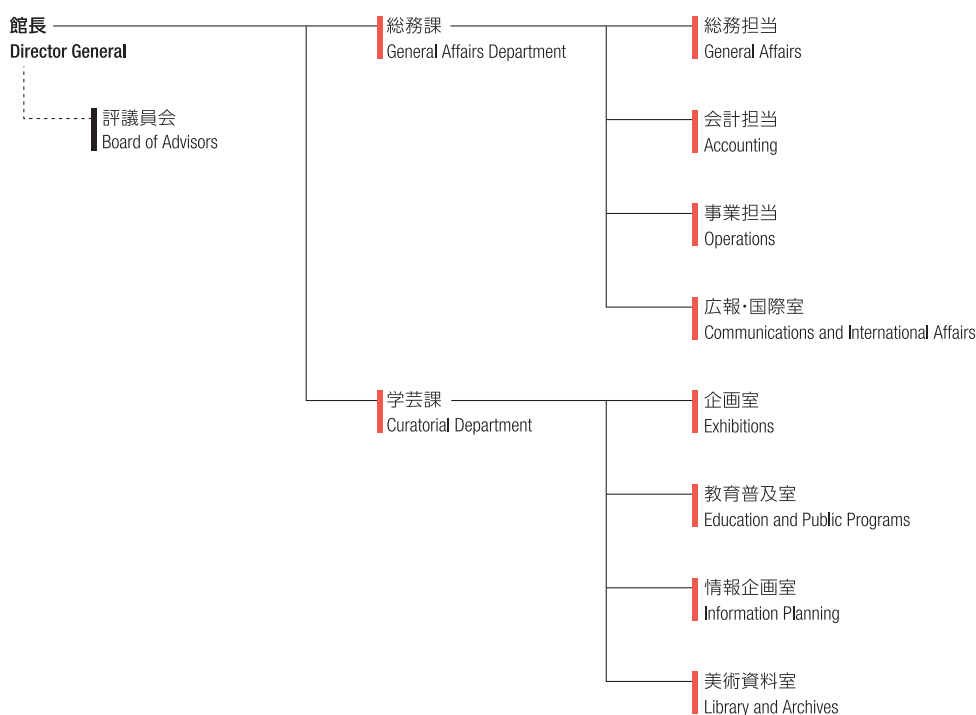
The National Art Center, Tokyo mainly traces its origins to 1978, when the Japanese artistic community issued a call for the construction of a new art center that could fill the need for a venue in Tokyo to hold exhibitions by artist associations. Since its founding in 2007, the NACT has been operated and administered by the National Museum of Art, an Independent Administrative Institution that was established in 2001 and also oversees the National Museum of Modern Art, Tokyo, the National Crafts Museum, the National Museum of Western Art, Tokyo, the National Film Archive of Japan, the National Museum of Modern Art, Kyoto, and the National Museum of Art, Osaka.

- 1999 The Agency for Cultural Affairs forms the “Committee for the Preparation of the National Art Exhibition Center (working name).”
- 2000 The Ministry of Education and Science commissions Kurokawa Kisho and Nihon Sekkei, Inc. to design the new art center.
- 2003 An office for overseeing construction preparations is established. Following a public call for name suggestions, the art center is officially dubbed the National Art Center, Tokyo.
- 2006 Construction is completed. The NACT is formally established as an organization under the Independent Administrative Institution National Museum of Art.
- 2007 The NACT opens its doors to the public on January 21.

Director General (past & present)

- HAYASHIDA Hideki (July 2006 – December 2011)
- AOKI Tamotsu (January 2012 – March 2019)
- OSAKA Eriko (October 2019 – present)

組織図 Organization



2022(令和4)年3月31日現在 As of March 31, 2022

評議員 Advisors

奥田 小由女	日展 理事長、工芸美術・人形作家
垣内 恵美子	政策研究大学院大学 文化政策プログラムディレクター、教授
笠原 美智子	石橋財団アーティゾン美術館 副館長
桐山 毅	株式会社価値総合研究所 代表取締役社長
倉森 京子	NHKエデュケーショナル コンテンツ制作開発センター 美術教養グループ チーフ・プロデューサー
後藤 文子	慶応大学文学部人文社会学科 教授、慶應義塾大学アート・センター 副所長
坂村 健	東京大学名誉教授、INIAD(東洋大学情報連携学部)学部長、YRPユビキタス・ネットワーキング研究所長
柄 博子	国際交流基金 理事
降旗 千賀子	&4+do キュレーター、東京藝術大学大学院 客員教授
保坂 健二郎	滋賀県立美術館 ディレクター(館長)
森川 嘉一郎	明治大学国際日本学部 准教授
山本 貞	二紀会 理事長、洋画家
吉本 光宏	株式会社ニッセイ基礎研究所 研究理事

2022(令和4)年3月31日現在 As of March 31, 2022

建築

国立新美術館は、のべ14,000㎡の国内最大級の展示スペースを有する美術館です。館内には、12の展示室、アートライブラリー、講堂、研修室等があるほか、レストラン、カフェ、ミュージアムショップなどの付属施設の充実も図っています。

「森の中の美術館」をコンセプトに設計された建物の南側は、波のようにうねるガラスカーテンウォールが美しい曲線を描き、円錐形の正面入口とともに個性的な外観を創り出しています。吹き抜けの1階ロビーからは、このガラス越しに、青山公園など地域の緑にとけこむように植栽された草木の四季折々の眺めを楽しむことができます。また、免震装置による地震・安全対策、雨水の再利用による省資源対策、床吹出し空調システム等の省エネ対策、ユニバーサルデザインへの対応、地下鉄乃木坂駅直結の連絡通路など、さまざまな機能性を追求した設計となっています。

建築概要

所在地：東京都港区六本木7丁目22番2号

設計監理：黒川紀章・日本設計共同体

施工：鹿島・大成・松村特定建設工事共同企業体、
清水・大林・三井特定建設工事共同企業体

着工：2002(平成14)年7月16日

竣工：2006(平成18)年5月31日

階数：地上4階(1階、中2階、2階、中3階、3階、4階)、地下1階

構造：鉄骨造(一部鉄骨鉄筋コンクリート)

建築面積：12,989.56㎡ 延床面積：49,834.12㎡



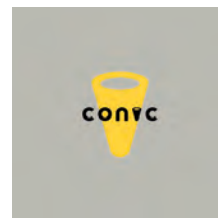
国立新美術館の建築や設備に関する受賞

International Architecture Awards 2006(The Chicago Athenaeum: Museum of Architecture and Design, 2007)、照明普及賞(優秀施設賞)(一般社団法人照明学会、2007年)、第8回日本免震構造協会作品賞(一般社団法人日本免震構造協会、2007年)、2008年度グッドデザイン賞(公益財団法人日本デザイン振興会、2008年)、第49回BCS賞(作品賞)(一般社団法人建築業協会、2008年)

建築ガイドアプリCONIC

国立新美術館の建築について紹介するウェブアプリ(日英中韓対応)。スマートフォンなどの端末にダウンロードして、建築の見どころに関する解説を読んだり聞いたり、館内のおすすめスポットを巡るツアーを楽しんだりすることができます。

<https://conic.nact.jp/>



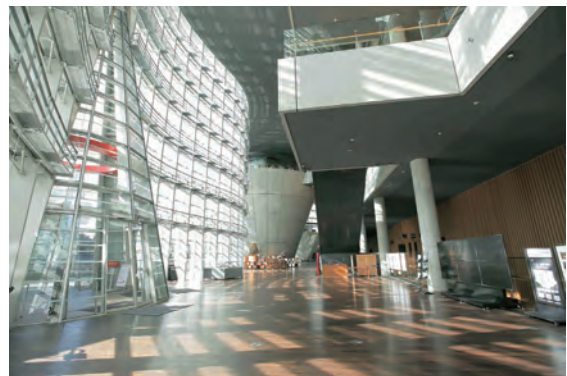
Architecture

The National Art Center, Tokyo has a total of 14,000 square meters of exhibition space, one of the largest in Japan. In addition to the twelve exhibition galleries, the NACT is equipped with the Art Library, an auditorium, and three lecture rooms. Additional facilities include a restaurant, three cafes, and museum shops.

Designed with the concept of “an art center surrounded by green spaces,” the NACT sports a beautiful wavelike glass facade that creates a unique look together with its conical main entrance. This large array of glass provides visitors in the atrium lobby on the first floor with a delightful and seasonally changing panorama of the trees and other plants of the surrounding area, including Aoyama Park. In addition to such aesthetics, the building also emphasizes functionality with diverse features such as seismic isolation devices for greater safety during earthquakes, resource- and energy-saving through rainwater reuse and underfloor air conditioning, universal design, and direct access from Nogizaka Subway Station.

Facts

Location:	7-22-2 Roppongi, Minato-ku, Tokyo, Japan
Design:	Kisho Kurokawa architect & associates + NIHON SEKKEI, INC.
Construction:	Kajima-Taisei-Matsumura Corporation JV, Shimizu-Obayashi-Mitsui Corporation JV
Groundbreaking:	July 16, 2002
Completion:	May 31, 2006
Floors:	Four above-ground floors (including 2nd and 3rd floor mezzanines) and one basement level
Structure:	Steel frame, with steel-reinforced concrete portions
Building area:	12,989.56 m ² Total floor area: 49,834.12 m ²



Prizes for the NACT's architecture and facilities

International Architecture Awards 2006 (The Chicago Athenaeum: Museum of Architecture and Design, 2007), Good Lighting Award (The Illuminating Engineering Institute of Japan, 2007), The Japan Society of Seismic Isolation Award (The Japan Society of Seismic Isolation, 2007), Good Design Award 2008 (Japan Institute of Design Promotion, 2008), BCS Award (Building Contractors Society, 2008)

The NACT Architecture Guide App CONIC

CONIC is a web application that provides information about the NACT's architecture. You can read or listen to interesting details of some of the NACT's architectural features, and enjoy taking a virtual tour of recommended spots inside the building. Available in Japanese, English, Chinese, and Korean.

<https://conic.nact.jp/en/>



展覧会事業 Exhibitions

さまざまな芸術表現を紹介し、新たな視点を提起する美術館
A variety of art expressions and fresh perspectives on artistic creativity

企画展 Special Exhibitions

国立新美術館は、大きく2つの方針にしたがい、年間5本程度の大規模な企画展を開催しています。ひとつは、現代美術、ファッション、デザイン、建築、マンガ、アニメなど、同時代の芸術表現の紹介です。それぞれの分野で高く評価されている国内外の作家の個展のほか、テーマ展やグループ展を開催しています。2つ目は、今日の私たちや社会に訴えかけるテーマや視点を導き出し、さまざまな時代と地域の芸術を多角的に見直してみることです。国内外の美術館や外部の専門家と連携し、歴史的な芸術作品の新たな魅力を引き出す展覧会を企画しています。

The National Art Center, Tokyo presents above five major special exhibitions each year with two overarching approaches. The first is to spotlight contemporary artistic expression in fields such as art, fashion, design, architecture, manga/comics, and animation. This includes solo showings by highly acclaimed Japanese and overseas creators in each field, as well as thematic and group exhibitions. The second is to identify themes and perspectives that speak to us—today's individuals and society as a whole—and use them to revisit art from many different periods and regions. Designed in collaboration with experts from art museums and other institutions around the world, these exhibitions bring out new dimensions of appeal in historical works of art.



「日本・ハンガリー外交関係開設150周年記念 ブダペスト国立西洋美術館 & ハンガリー・ナショナル・ギャラリー所蔵 ブダペスト—ヨーロッパとハンガリーの美術400年」2019-20年(撮影:上野則宏)

Treasures from Budapest: European and Hungarian Masterpieces from the Museum of Fine Arts, Budapest and the Hungarian National Gallery. Japan-Hungary Friendship 150th Anniversary, 2019-20 (Photo: Norihiro Ueno)



「古典×現代2020—時空を超える日本のアート」2020年(撮影:上野則宏)
Timeless Conversations 2020: Voices from Japanese Art of the Past and Present, 2020 (Photo: Norihiro Ueno)



「MANGA都市TOKYO ニッポンのマンガ・アニメ・ゲーム・特撮2020」2020年(撮影:上野則宏)
MANGA ⇄ TOKYO, 2020 (Photo: Norihiro Ueno)



「ファッション イン ジャパン 1945-2020—流行と社会」2021年(撮影:加藤健)
Fashion in Japan 1945-2020, 2021 (Photo: Ken Kato)

公募展 Artist Associations' Exhibitions

国立新美術館は全国的な活動を行っている美術団体等に、発表の場を提供しています。

1室1,000㎡の展示室を10室、315㎡の野外展示場を4区画使用し、毎年多くの公募団体がさまざまなジャンルの展覧会を開催しています。

The NACT provides exhibition spaces to artist associations that run nationwide activities.

Every year many groups present their exhibitions using the ten galleries (1,000 m² each) and four open-air exhibition areas (315 m² each).



公募展示室 展示風景

Installation view of Artist Associations' Exhibitions

情報資料収集・提供事業

情報や資料の収集・公開を通じて人と芸術をつなぐ美術館

近現代美術に関する資料、特に戦後の日本美術に関する図書、雑誌、アーカイブズ資料等を収集・整理・公開しています。戦後の国内の展覧会カタログに関しては、網羅的に収集するとともに、諸外国の日本美術研究の拠点に寄贈します。また、全国の美術館等における展覧会情報を提供します。

アートライブラリー

アートライブラリーは、美術に関する専門図書館です。「アートライブラリー」(美術館3階)と「アートライブラリー別館閲覧室」(別館1階)があります。閲覧は無料で、誰でも利用できます(所蔵資料の貸出は行っていません)。所蔵資料は、国立新美術館蔵書検索(OPAC)で検索できます。

所蔵資料

図書 約48,000冊

展覧会カタログ 約113,000冊

雑誌 約3,200タイトル

アーカイブズ資料 15件

(2022(令和4)年3月現在)

JAC(Japan Art Catalog)プロジェクト

日本の展覧会カタログを、国内の美術館・博物館の協力を得て収集し、毎年、海外の日本美術研究の拠点機関に寄贈しています。

展覧会情報検索サービス「アートコモンズ」

日本国内の美術館、画廊で開催された展覧会の情報を、主催者、会場の協力を得て収集し、データベースとして提供しています。



アートライブラリー
Art Library



アートライブラリー別館閲覧室
Art Library Annex

Information Collection and Dissemination

Connecting people and art through the gathering and sharing of information resources

The National Art Center, Tokyo collects and archives books, magazines, archival materials etc. on modern and contemporary art—particularly post-World War II Japanese art—and makes them available to the public. The NACT not only keeps comprehensive collections of exhibition catalogs as a reference for the history and accomplishments of art museums in Japan, but also donates these resources to Japanese art research institutions overseas. The NACT also provides information on exhibitions at other art museums, galleries, and other venues across Japan.

Art Library

The NACT has an Art Library on the third floor of the main building and an Art Library Annex in the annex. The materials in the collections are available to everyone free of charge for on-site reading (loans are not available), and are searchable via the NACT's online library catalog (OPAC).

Collection

(approx. size as of March, 2022)

Books: 48,000 copies

Exhibition catalogs: 113,000 copies

Magazines: 3,200 titles

Archival materials: 15 fonds

JAC (Japan Art Catalog) Project

The NACT collects catalogs of art exhibitions in Japan in cooperation with museums across Japan and donates them to major Japanese art research institutions abroad every year.

Art Commons

Information on art exhibitions held at art museums and galleries across Japan is collected with the assistance of the organizers and venues, and compiled into this publicly accessible database.



教育普及事業

参加し交流し創造する美術館

「参加し交流し創造する美術館」をテーマに、鑑賞体験の充実や、アートの本質に触れる多様なプログラムを実施しています。

アーティスト・ワークショップ

現代美術や、デザイン、身体表現、マンガ、アニメ、ファッション、建築、メディア・アートなど、様々なアートの分野から、アーティストを講師に招いて、子どもから大人まで幅広い年齢層を対象に開催しています。未就学児や、子ども、親子向けの造形のワークショップや、アーティストの作品制作を追体験して作品の理解や創作の秘密に迫るワークショップ、制作よりも、コンセプトを理解するためのディスカッションを重視したワークショップ、鑑賞を中心にしたワークショップなど、多様な視点からアートについて考え、体験する機会を設けています。



アーティスト・ワークショップ「影のメリーゴーランド」(2018年12月)
Artist workshop "Merry-go-round of Shadows" (December 2018)

講演会、シンポジウム

おもに展覧会に関連する講演会やシンポジウム、出品作家のトーク・イベントなどを開催しています。一般向けに美術史研究の知見を紹介することや、作家のコンセプトなどを直接聞くことで展示の内容をさらに深く理解し、新たな視点から見直す知的探求の場として毎回好評を博しています。さらに美術館が時代とともに歩んでいくために、美術館活動に即した国際シンポジウム等も開催しています。

建築ツアー

美術館の建物の魅力や機能をより多くの方に知っていただくために、国立新美術館の共同設計者である株式会社日本設計のボランティアメンバーの協力のもと、館内を巡りながら建築の特徴や美術館の活動について紹介する建築ツアーを開催しています。子どもから大人まで、さまざまなコースがあります。

インターンシップ、ボランティア

学生の美術館の活動への理解を深め、将来美術館で働くことを想定した若い人材の育成に寄与すべく、学生のインターンとボランティアを受け入れています。



国立新美術館 建築ツアー2021 歩く・見る・知る美術館
Architectural Tour 2021: Walk, See & Know an Art Center

Education and Public Programs

Participation, interaction, and creativity

The NACT offers the public enriching encounters with the world of art by organizing various educational and outreach programs consistent with its overarching agenda of “being an art center and a site of participation, interaction, and creativity.”

Artist workshops

Artists from diverse domains—contemporary art, design, physical expression, manga, animation, fashion, architecture, media art, and more—are invited to the museum to lead workshops for visitors of all ages. These are opportunities to experience and explore art from many different angles, including art-making workshops for preschoolers, school-age children, or families, workshops that retrace the artists’ creative experiences to enhance understanding of their works and the secrets behind their processes, workshops that engage in enlightening discussions focused more on concepts than on production, and art appreciation workshops.

Lectures and symposiums

The NACT holds lectures and symposiums mainly related to exhibitions, as well as talks by featured artists. These events have been highly praised for providing thought-provoking experiences that enable participants to better understand the art on display and to see it from fresh perspectives. They include opportunities to receive easy-to-follow introductions to insights gleaned from art history research, and to personally hear artists describe their concepts and processes. The NACT also hosts international symposiums pertaining to the activities of art museums as a way of helping the global art museum community evolve with the times.



Interactive webinar “Yuima Nakazato Fashion Program: Exploring Fashion and the Future with Teens” (August 2021)
対話型ウェビナー「YUIMA NAKAZATO FASHION PROGRAM「10代と考える、ファッションと未来」」(2021年8月)

Architectural tours

These popular tours introduce participants to the NACT’s architecture and operations, with the aim of providing the public with greater exposure to the appeal and functions of the NACT. The tours are assisted by volunteers from NIHON SEKKEI, INC., one of the agencies that designed the NACT, and are offered in various plans catering to different age groups and interests.

Internship and volunteer programs

The NACT offers university students opportunities to serve as interns and volunteers. These programs are designed to deepen the participants’ understanding of art museum operations, and to cultivate young talent as tomorrow’s art museum professionals.



Architectural Tour for Children in Summer 2019
夏休みこどもたんけんツアー2019

シンボルマーク・ロゴタイプ Logomark and Logotypes

シンボルマーク Logomark



ロゴタイプ Logotypes



国立新美術館のシンボルマークとロゴタイプは、クリエイティブディレクターの佐藤可士和氏によりデザインされました。

日本語の館名の一文字である「新」をモチーフにしたシンボルマークは、先進的・独創的な活動を展開し、新たな視点を提示し続ける国立新美術館の在り方を象徴しています。「新」を形作る線が互いに接することなく、全ての角が開いているのは、国立新美術館が社会に向けて開かれ、人と芸術との新たな関係が結ばれる場であることを表すと同時に、展示室内を自在に区切ることができる可動壁のシステムを表しています。また、これらの線は全て、一方の端が丸くカーブし、もう一方の端が直線で終わる造形になっています。これは、曲線（波打つガラスウォールの外観）と直線（ホワイトキューブの展示室）を特徴とする国立新美術館の建築のフォルムを連想させます。

建築の要所に使われている日本の二つの伝統色「緋色」と「消し炭色」が、シンボルマークとロゴマークの基本色に設定されていますが、国立新美術館の幅広い事業の用途に合わせて、自由に色を変えることができます。

The logomark and logotypes of the National Art Center, Tokyo were designed by creative director Sato Kashiwa.

The logomark is a motif inspired by the Chinese character for “new,” which appears in the Center’s name in Japanese. It symbolizes the NACT’s enduring role as a source of fresh perspectives driven by innovative and creative endeavors. The corners and intersections of the lines that make up the character have been separated into an open arrangement, signifying that the NACT is accessible to everyone and is a place that creates new connections between people and art. It also mirrors the open-plan design of the Center’s interior, which can be freely partitioned into various configurations of exhibition spaces. Note also that each line is rounded on one end and flat on the other. This echoes the curves and straight lines that define the NACT’s architecture, particularly the wavy glass facade and the white cube design of the exhibition galleries.

The logomark and the logotype are rendered in *hi-iro* (scarlet) and *keshizumi-iro* (charcoal gray), two traditional Japanese colors that can be found in key elements of the architecture. While these are the basic colors for the logo, they can be freely changed to suit the purpose of the diverse projects carried out by the NACT.



施設貸出 Facility Rental

美術団体のほか民間企業を含む一般の方々にも館内施設の貸出を行っています。

講堂をはじめとした講演・セミナー施設や、室内でありながら開放感あふれるエントランスホールは多彩な用途にご利用いただけます。

また、館内を含む敷地内における雑誌・CM等メディアの撮影依頼も多数承っています。

The NACT offers the use of its space and facilities to art associations, businesses, and other groups. The auditorium, lecture/seminar rooms, and the entrance hall—which offers an outdoor-like expansive setting—can be rented by your organization for a variety of purposes. The NACT building and grounds have also been used as a striking setting for magazine photo shoots, TV commercials, and other media projects.

詳細・お問い合わせ <https://www.nact.jp/kaikei/>

More details and inquiries (In Japanese only)



ご支援について Supporting the NACT

国立新美術館は、展覧会事業のほか、国内外の美術に関する資料等の収集・保存・提供、日本の美術情報の海外発信などの事業、各種ワークショップや建築ツアーなど、幅広い来館者層を対象とした教育普及事業を実施しております。また、託児サービスなどの来館者サービスも実施しているところです。今後も我が国の美術振興の拠点のひとつとして、様々な活動を充実してまいりますので、ご支援・ご寄附を賜りますようお願いいたします。

The National Art Center, Tokyo engages in a broad array of activities. Staging exhibitions. Collecting, preserving, and sharing informational resources on art in Japan and overseas. Communicating information on art in Japan to international audiences. Hosting architectural tours, various workshops, and many other educational and outreach programs targeted at a wide range of visitors. In addition to these, the NACT offers a full lineup of visitor services, including babysitting.

In order to help us sustain and enhance our many different activities, programs, and services as one of Japan's key hubs of art, we invite you to consider making a donation to our support fund.

利用案内

開館時間

企画展 10:00-18:00

会期中の毎週金・土曜日は20:00まで

*入場は閉館の30分前まで

*展覧会によって、観覧時間が異なる場合があります。最新情報はホームページでご確認ください。

公募展 10:00-18:00

*美術団体によって、観覧時間が異なります。最新情報はホームページでご確認ください。

アートライブラリー

・アートライブラリー(美術館3階)

・アートライブラリー別館閲覧室(別館1階)

*開室日時等の最新のご利用情報は、ホームページでご確認ください。

カフェ(1F) 10:00-18:00(17:55 L.O.) *金・土曜日は20:00(19:55 L.O.)まで

カフェ(B1F・2F) 11:00-18:00(17:30 L.O.)

レストラン(3F) ランチ:11:00-16:00(L.O.) デイナー:16:00-21:00(19:30 L.O.)

ミュージアムショップ(B1F) 10:00-18:00 **(1F)** 12:00-17:00

*営業時間は変更の場合がありますので、最新情報はホームページでご確認ください。



休館日

毎週火曜日(祝日または振替休日に当たる場合は開館し、翌平日休館)

年末年始

観覧料

企画展は展覧会ごとに定めます。公募展は美術団体によって異なります。

*各種割引制度 <https://www.nact.jp/information/profit/>

各種サービス

託児サービス、ベビーカー貸出

0~12歳のお子さまについて託児サービスを提供しています。また、貸出用ベビーカーを受付に用意しており、地下1階に授乳室、各階の多目的トイレにはオムツ替え用ベビーシートがあります。

バリアフリー

館内に10カ所の多目的トイレがあり、そのうち1カ所にはオストメイト対応トイレを設置しています。外部とのドアはすべて自動ドアになっており、出入口は車椅子使用の方が移動しやすいスロープになっています。車椅子や杖の貸出対応も行っています。また、磁気ループ(誘導コイル)対応補聴器使用の方のために、講堂に磁気ループシステムを設置しています。

General Information

Opening hours

Special exhibitions 10:00-18:00

10:00-20:00 on Fridays and Saturdays when special exhibitions are being held

* Last admission 30 minutes before closing

* Hours vary depending on the exhibition. Please check our website for the latest information.

Artist Associations' Exhibitions 10:00-18:00

* Opening hours vary depending on the respective Artist Associations. Please check our website for the latest information.

Art Library

For the opening days/hours of the Art Library (3rd floor of Main Building) and the Art Library Annex (1st floor of Annex), see our website.

Café (1F) 10:00-18:00 (17:55 L.O.) *On Fridays and Saturdays: 10:00-20:00 (19:55 L.O.)

Cafés (B1F, 2F) 11:00-18:00 (17:30 L.O.)

Restaurant (3F) [Lunch Time] 11:00-16:00 (L.O.) [Dinner Time] 16:00-21:00 (19:30 L.O.)

Museum Shop (B1F) 10:00-18:00 **(1F)** 12:00-17:00

* Hours are subject to change. Please check our website for the latest information.

Closing Days

Tuesdays (However, the NACT opens on Tuesdays that fall on a national holiday and then closes on the next day that is not a national holiday.)

Closed for the year-end through the New Year's holidays

Admission

Admission varies depending on the exhibition (special exhibitions) or organizer (artist associations' exhibitions).

* Special Ticket Promotions <https://www.nact.jp/english/information/profit/>

Visitor Assistance

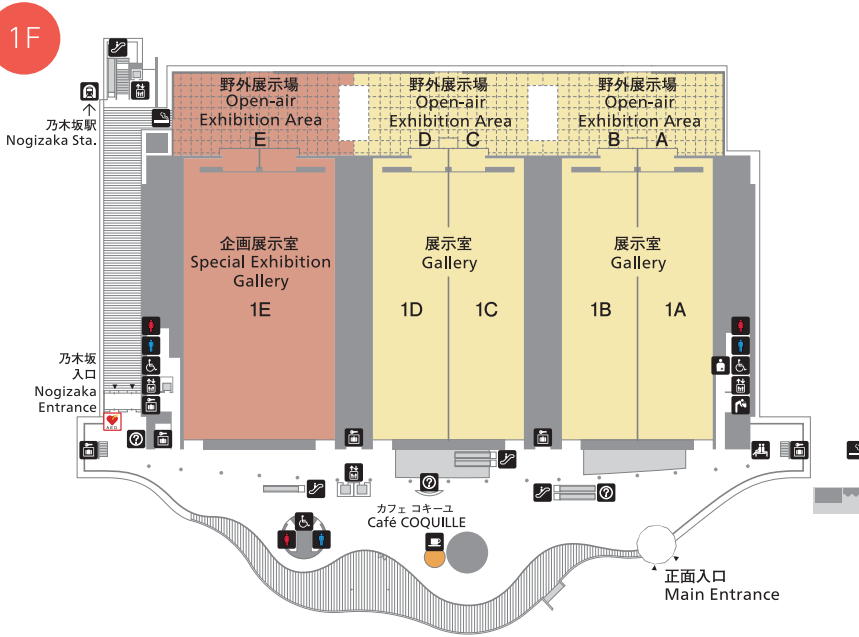
Childcare services

There are baby strollers available free of charge on a first-come, first-served basis. A nursing room is located on the basement floor. All wheelchair accessible restrooms are equipped with a diaper-changing station.

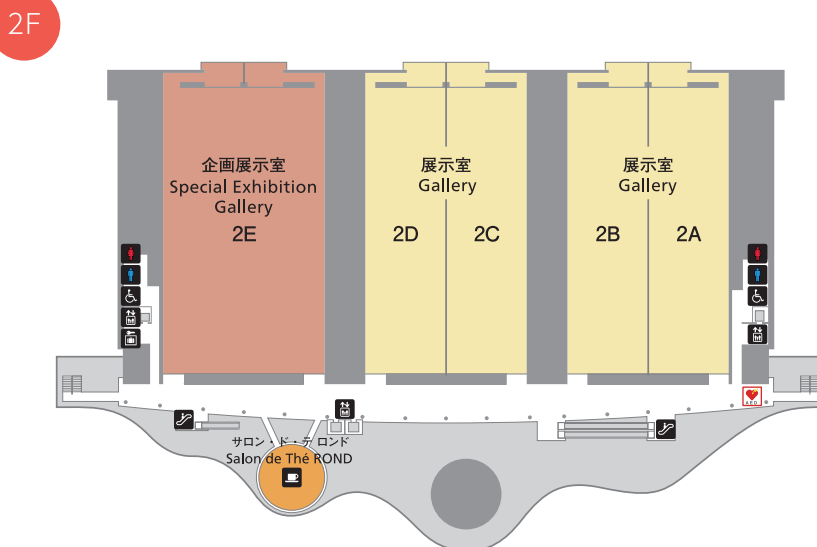
Accessibility

The NACT has ten accessible restrooms, one of which is equipped with an ostomate-friendly toilet. Also, the building entrances have automated doors and wheelchair ramps. Wheelchairs and canes are available free of charge on a first-come, first-served basis. The auditorium is equipped with a hearing loop (AFIL) to serve visitors using telecoil-equipped hearing aids.

フロアマップ Floor Map



- | | |
|---|---|
| <p>企画展示室1E
2,000㎡/34.2m×59.5m/天井高5m</p> <p>展示室1A、1B、1C、1D
各1,000㎡/天井高5m</p> <p>野外展示場A、B、C、D
315㎡/4区画</p> <p>野外展示場E
630㎡</p> <p>カフェ「カフェ コキュー」
20㎡(パントリーのみ)
*席はロビー内フリースペース</p> | <p>Special Exhibition Gallery 1E
2,000 m² (34.2 x 59.5m), 5m ceiling height</p> <p>Gallery 1A, 1B, 1C, 1D
1,000 m² each, 5m ceiling height</p> <p>Open-air Exhibition Areas A, B, C, D
315 m² (for the 4 spaces)</p> <p>Open-air Exhibition Area E
630 m²</p> <p>Café "Café COQUILLE"
20 m² (pantry only)
(Seats are in the lobby free space)</p> |
|---|---|



- | | |
|---|--|
| <p>企画展示室2E
2,000㎡/34.2m×59.5m/天井高8m</p> <p>展示室2A、2B、2C、2D
各1,000㎡/天井高5m</p> <p>カフェ「サロン・ド・テ ロンド」
216㎡(客席、パントリー)</p> | <p>Special Exhibition Gallery 2E
2,000 m² (34.2 x 59.5m), 8m ceiling height</p> <p>Gallery 2A, 2B, 2C, 2D
1,000 m² each, 5m ceiling height</p> <p>Café "Salon de Thé ROND"
216 m² (Seats and pantry)</p> |
|---|--|

3F



展示室 3A、3B
各 1,000㎡ / 天井高 5m

Gallery 3A, 3B
1,000 m² each, 5m ceiling height

講堂
328㎡

Auditorium
328 m²

研修室 A
59㎡

Lecture Room A
59 m²

研修室 B
57㎡
*研修室 A、B は連結可能

Lecture Room B
57 m²
(Lecture Rooms A and B can be merged)

研修室 C
60㎡

Lecture Room C
60 m²

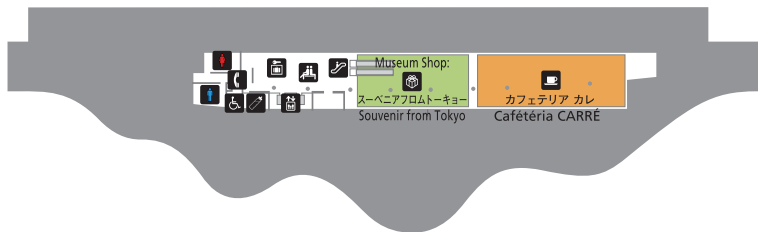
アートライブラリー
188㎡

Art Library
188 m²

レストラン
「ブラッスリー ポール・ボキューズ ミュゼ」
544㎡ (厨房、倉庫等含む)

Restaurant
「Brasserie Paul Bocuse Le Musée」
544 m² (kitchen, storage space included)

B1F



ミュージアムショップ
「スーベニアフロムトーキョー (SFT)」
360㎡

Museum Shop
「SOUVENIR FROM TOKYO」
360 m²

カフェテリア 「カフェテリア カレ」
417㎡ (倉庫含む)

Cafeteria
「Cafétéria CARRÉ」
417 m² (storage space included)

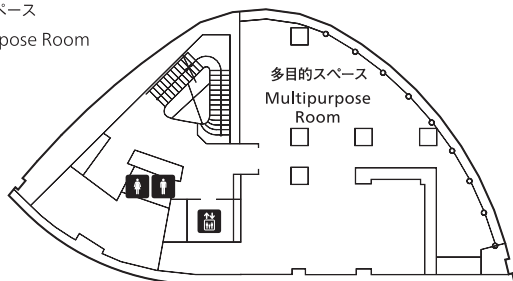
インフォメーション Information	トイレ Restroom	エレベーター Elevator	授乳室 Nursing Room	レストラン Restaurant
コインロッカー Coin Lockers	多目的トイレ Wheelchair Accessible Restroom	エスカレーター Escalator	冷水機 Water Fountain	カフェ Café
電話 Telephone	オストメイト Ostomate friendly Restroom	休憩スペース Lounge	喫煙所 Smoking Area	AED

フロアマップ Floor Map

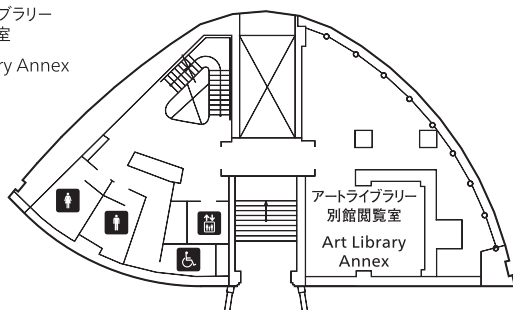
別館

Annex

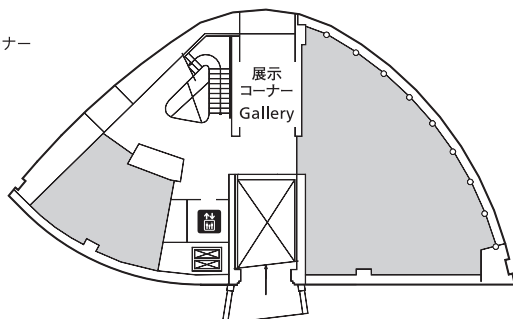
3F 多目的スペース
Multipurpose Room



1F アートライブラリー
別館閲覧室
Art Library Annex



B1F Gallery
展示コーナー



アクセス Access

東京メトロ千代田線乃木坂駅 青山霊園方面改札6出口(美術館直結)

東京メトロ日比谷線六本木駅4a出口から徒歩約5分

都営地下鉄大江戸線六本木駅7出口から徒歩約4分

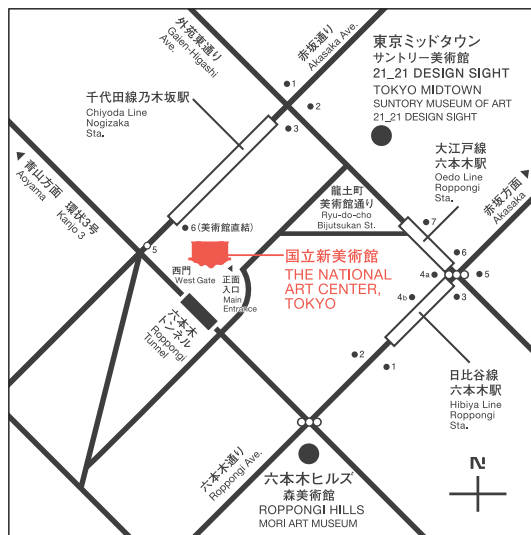
*美術館に駐車場はございません。

Tokyo Metro Chiyoda Line, Nogizaka Station, direct access from Exit 6

Tokyo Metro Hibiya Line, Roppongi Station, approximately 5-minute walk from Exit 4a

Toei Oedo Subway Line, Roppongi Station, approximately 4-minute walk from Exit 7

* Parking is not available



お問い合わせ Contact

独立行政法人国立美術館 国立新美術館

〒106-8558 東京都港区六本木7-22-2

The National Art Center, Tokyo

7-22-2 Roppongi Minato-ku Tokyo 106-8558 Japan

TEL 050-5541-8600(ハローダイヤル) / (+81) 47-316-2772 (Hello Dial)

FAX 03-3405-2531

URL <https://www.nact.jp>

Twitter: @NACT_PR Facebook: @nact.jp Instagram: @thenationalartcentertokyo

国立新美術館 概要

発行：国立新美術館

東京都港区六本木7-22-2

編集：国立新美術館 広報・国際室

デザイン・印刷：能登印刷株式会社

発行日：2022(令和4)年3月31日(非売品)

The National Art Center, Tokyo Profile

Published by: The National Art Center, Tokyo

7-22-2 Roppongi Minato-ku Tokyo 106-8558 Japan

Edited by: Office of Communications and International Affairs (NACT)

Designed/printed by: Noto Printing Corporation

First printing: March 31, 2022 (Not for sale)

© 2022 The National Art Center, Tokyo

All rights reserved.



THE NATIONAL
ART CENTER, TOKYO
国立新美術館